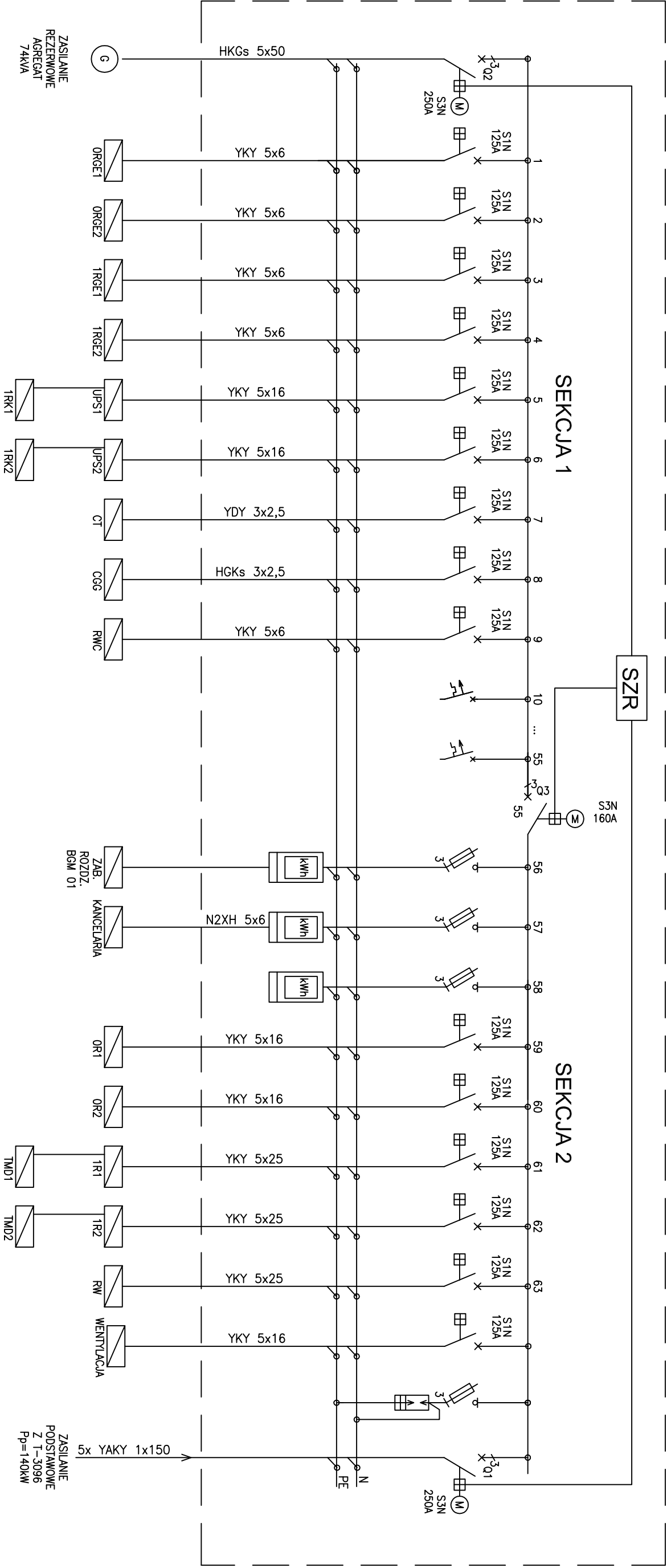


STAN ISTNIEJĄCY



ZASILANIE Z TRAFU 1	ZASILANIE Z AGREGATU	STAN APARATU 01	STAN APARATU 02	STAN APARATU 03
JEST	JEST	FRZELACZON	UKLADU SZR	ZALACZON
JEST	BRAK	ZALACZON	WTLACZON	ZALACZON
BRAK	JEST	WTLACZON	ZALACZON	WTLACZON
BRAK	BRAK	WTLACZON	WTLACZON	WTLACZON

Funkcja	Nazwisko/uprawnienia	Podpis	Data	Brzoza	Faza
Projektant	Andrzej Wojciechowski	MAZ/0273/PWOE/09	11.2015r	ELE	PBW
Inwestor: INSTYTUT PAMIĘCI NARODOWEJ Komisja Ścigania Zbrodni przeciwko Narodowi Polskiemu ul. Wołoska 7, 02-675, Warszawa				Nr rysunku: E-1	
Projekt: Modernizacja budynku "C" przy ul. Kłobuckiej 21 w Warszawie				skala: _ proj. nr: _	
Tytuł rysunku: SCHEMAT IDEOWY ROZDZIELNICY RG STAN ISTNIEJĄCY					